

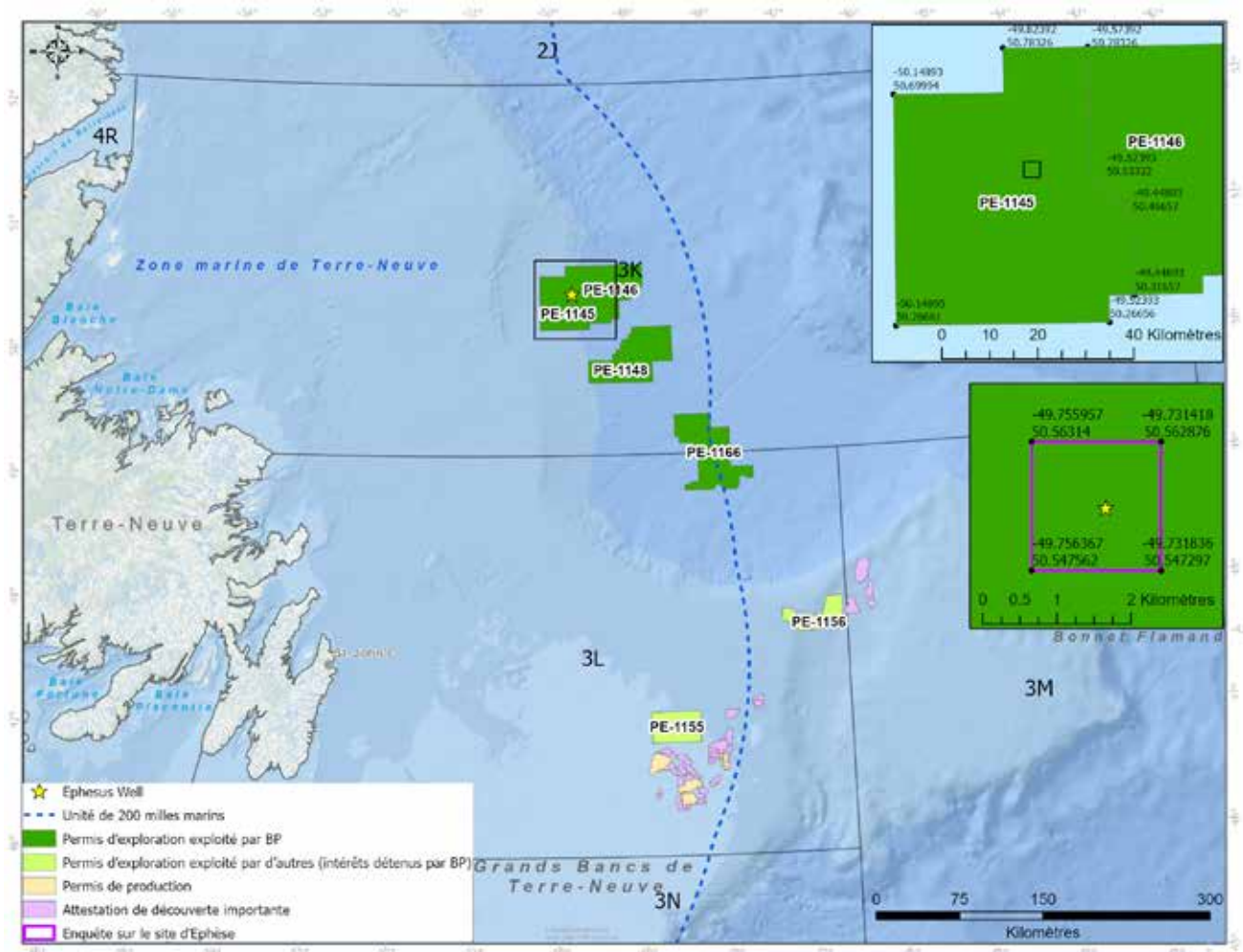
– Terre-Neuve-et-Labrador –

Projet de forage exploratoire dans le bassin

Aperçu

Mai 2022

BP Canada Energy Group SRI (« bp ») propose de réaliser des travaux de forage exploratoire dans les zones visées par les permis d'exploration (PE) qu'elle détient dans le bassin Orphan, entre 343 et 496 km environ au nord-est de St. John's, Terre-Neuve-et-Labrador. Le projet de forage exploratoire dans le bassin Orphan commencera par le forage d'un puits initial prévu en 2023, et pourrait comprendre le forage de puits supplémentaires avant la fin de l'année 2026, sous réserve des approbations réglementaires.



Bureau local

En juin 2022, bp ouvrira un bureau au centre-ville de St. John's, où travaillera le personnel responsable du projet d'exploration. L'équipe interfonctionnelle est composée de membres ayant les spécialisations suivantes : ingénierie et opérations, activités souterraines, sécurité, environnement, réglementation, logistique, approvisionnement, mobilisation des intervenants.

Levé par véhicule téléguidé

bp poursuit la planification du projet dans le but de forer un premier puits d'exploration en 2023, sous réserve des autorisations requises. Un levé par véhicule téléguidé (VTG) du fond marin est prévu autour des sites de forage dans la zone visée par le PE 1145 entre la mi-juin et la mi-juillet 2022. Ce levé, dont l'évaluation environnementale a été réalisée en 2019, nécessitera une autorisation distincte de l'Office Canada-Terre-Neuve-et-Labrador des hydrocarbures extracôtiers (OCTNLHE).

Ce levé vise à déterminer la présence de communautés benthiques, y compris de coraux et d'éponges, en employant l'imagerie vidéo du fond marin avant les travaux de forage. Un VTG se déplacera juste au-dessus du fond marin afin d'obtenir un enregistrement vidéo continu de la zone environnante et pourra s'arrêter, faire du surplace et étudier toute caractéristique d'intérêt en cours de route. Cette activité précoce et non invasive permettra d'assurer la sécurité et la conformité des travaux de forage et d'ajouter un point de données qui fournira à bp des renseignements précieux pour atténuer les impacts au moment de la conception du programme de forage.

Le secteur où se trouvent les concessions de bp n'a pas encore fait l'objet d'un levé. bp fournira au ministère des Pêches et des Océans (MPO) et à l'OCTNLHE l'information recueillie afin que l'on ait une meilleure compréhension de la vie du fond marin à cet endroit.



Retombées à l'échelle locale

bp s'engage à offrir aux entreprises et à la population de Terre-Neuve, du Labrador et de tout le Canada la possibilité de participer aux activités associées au projet et d'en bénéficier. Le processus d'approvisionnement aux fins du projet a commencé par la publication de déclarations d'intérêt (DI) sur divers sites web publics. bp a publié 24 DI portant principalement sur la plateforme de forage, les services de puits primaires et secondaires et le matériel à long délai d'approvisionnement pour le puits. Elle continuera de suivre les lignes directrices de l'OCTNLHE et de travailler dans le cadre du processus d'approvisionnement pour l'ensemble des biens et services au cours des prochains mois. bp a déjà octroyé des contrats dans la région pour les services d'agence, le bureau et le levé du site par VTG décrit ci-dessus. Nous nous réjouissons à l'idée de développer nos relations avec les fournisseurs locaux et à accroître notre présence dans la région dans les mois à venir.

Changements au sein du personnel



Collette Horner

Collette s'est jointe à l'équipe du projet de bp en février 2022 à titre de conseillère en matière de réglementation. Titulaire d'un baccalauréat en génie civil, elle cumule 25 ans d'expérience dans le secteur pétrolier et gazier. Collette a entamé sa carrière dans le cadre des projets Hibernia et Terra Nova et, plus récemment, a travaillé pour BHP. Elle a occupé plusieurs postes spécialisés dans les domaines de la santé, de la sécurité et de l'environnement, de la gestion de la qualité et des affaires réglementaires. Elle est enthousiaste à l'idée de participer au succès de bp, un nouvel exploitant dans la zone extracôtière de Terre-Neuve-et-Labrador.



Wade McGee

Wade s'est joint à bp en mai 2011, après avoir passé une décennie à travailler dans divers rôles d'arpentage sur terre et en mer. Il est hydrographe agréé et titulaire d'un B.Sc. en sciences de l'information géographique ainsi que d'une M.Sc. en ingénierie des levés. Ayant amorcé sa carrière en effectuant des levés sismiques hivernaux sur le versant nord de l'Alaska, il a depuis travaillé partout dans le monde. En tant qu'arpenteur en chef pour bp, Wade offre un soutien en matière d'arpentage et de positionnement ainsi que sur le plan de la gestion pour les projets de bp menés principalement dans l'hémisphère ouest. Wade est ravi d'avoir l'occasion de mener le levé du fond marin par VTG de manière sécuritaire en appui aux futurs travaux de forage de bp dans la zone extracôtière de Terre-Neuve-et-Labrador.



Pour nous joindre

Selon nous, une bonne communication est essentielle pour bâtir et maintenir des liens solides avec les communautés au sein desquelles nous exerçons nos activités. N'hésitez surtout pas à communiquer avec nous pour toute question, remarque ou préoccupation.

BP BP Canada Energy Group SRI
www.bp.com/Canada
bpcanada@bp.com

Nos valeurs sont ancrées dans notre code de conduite mondial – bp.com

Sécurité **Respect** **Excellence** **Courage** **Esprit de corps**